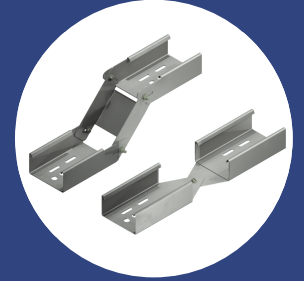




**Push-pin
Tecnología
Patentada**



**Accesorios
innovadores**



**Aluminio
de grado marino**



Snap-Track

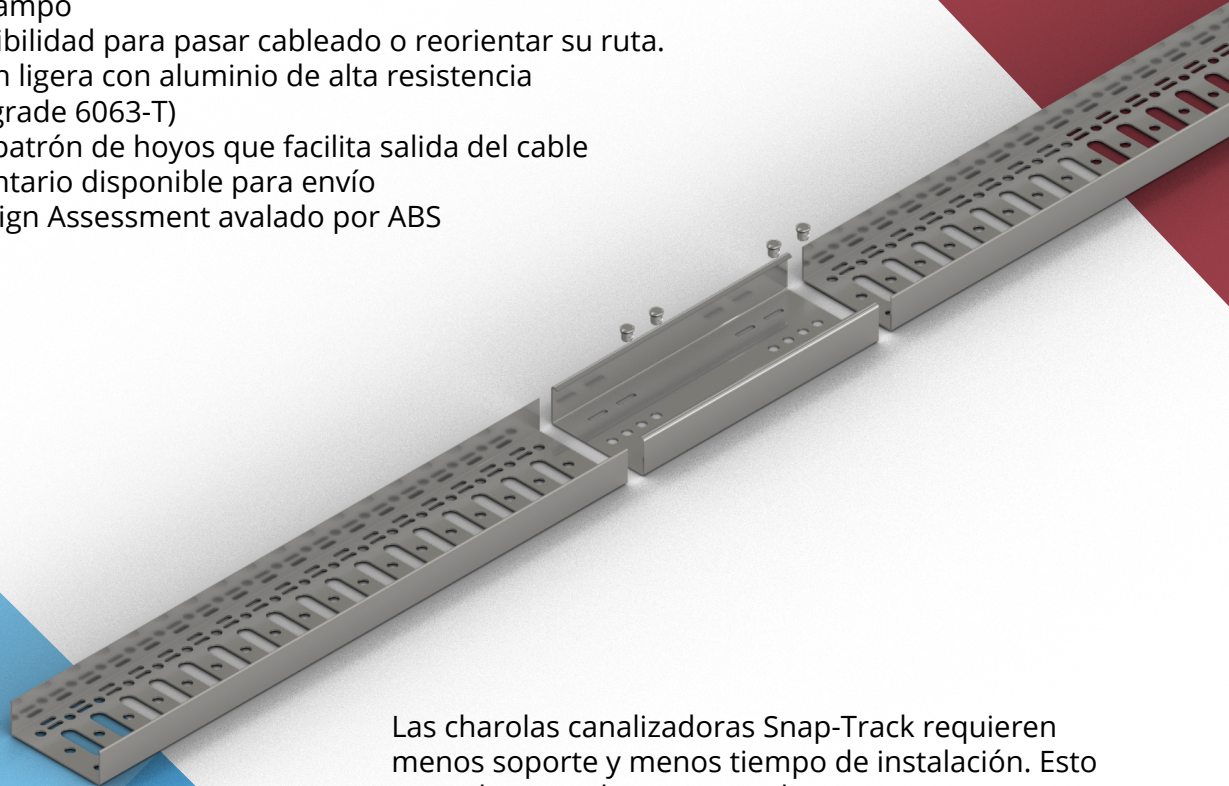
Charolas Canalizadoras

*Rápida instalación
Sin herramientas*

Ahorra en costos de instalación con Snap-Track

Sistema ventilado de canalización

- Rápida y fácil instalación que ahorra tiempo
- Únicas charolas con tecnología patentada (Push-pin) que no requiere de herramientas para su instalación
- Largas distancias pueden ser instaladas con menos puntos de apoyo
- Disponible amplia selección de accesorios que acelera el trabajo de campo
- Permite flexibilidad para pasar cableado o reorientar su ruta.
- Construcción ligera con aluminio de alta resistencia
- (UL Marine grade 6063-T)
- Diseño con patrón de hoyos que facilita salida del cable
- Amplio inventario disponible para envío
- Product Design Assessment avalado por ABS



Las charolas canalizadoras Snap-Track requieren menos soporte y menos tiempo de instalación. Esto se traduce en ahorro general.

Su innovador sistema ventilado cuenta con una patente por la tecnología Push-Pin y son la decisión inteligente para proyectos de cableado eléctrico y de instrumentación. Ideales también para instalaciones industriales, data centers, operaciones mineras y offshore.

Son más económicas que el conduit, más resistentes que charolas de rejilla y superiores a las charolas Tipo Escalera. Snap-Track está disponible en diferentes medidas: 2", 4" y 6".

Industrias y Aplicaciones

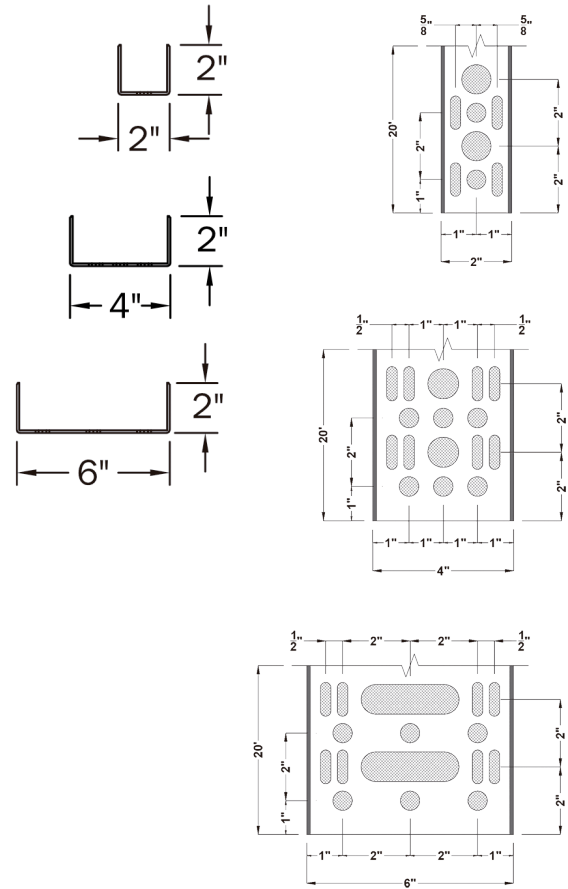
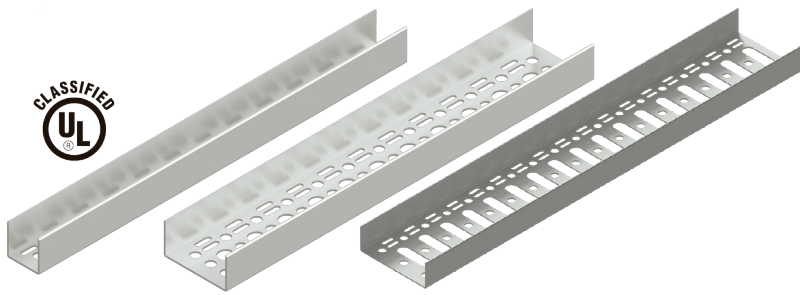
- Refinerías petroleras
- Procesamiento de químicos
- Ambientes marinos y offshore
- Instalaciones de LNG
- Industria de Alimentos y Bebidas
- Generación de energía
- Construcción Comercial
- Energía Renovable
- Procesamiento de Datos

Tabla Comparativa

Característica	Conduit	Charola Genérica	Snap-Track
Soporte Horizontal	Cada 8 - 10'	Cada 8 - 10'*	Cada 18'*
Fallas relacionadas con Humedad	Probable: Acumulación de humedad es una condición asociada con sistemas cerrados	Poco probable	Poco probable
Flexibilidad: sistema adaptable a futuras modificaciones	Difícil: no se puede agregar nuevo cableado. Es necesario instalar un conduit separado para Ampliaciones	Medianamente difícil: secciones están separadas mecánicamente. Se requiere labor de reemplazo de empalmes	Sencillo: solo se agregan nuevas charolas o se reorientan las ya instaladas. Simplemente se calzan o separan las piezas. Amplia selección de accesorios disponibles
Ahorro en costo de mano de obra: comparado con instalación de conduit**	-	15% - 35%	36% - 48%

* De acuerdo con NEMA

** Es un hecho ampliamente documentado que los sistemas de charolas portacables requiere menos horas hombre en tiempo de instalación que los conduits. Sin embargo, los costos de mano de obra pueden variar de acuerdo con la región y la contratista. Experiencia con la instalación de sistemas de charolas también puede causar variaciones.



Cable Tray

	MCSA *	W	D	L	
STC-2-2-AL-V2	0.40	2"	2"	20'	13 lbs
STC-4-2-AL-V2	0.60	4"	2"	20'	16 lbs
STC-6-2-AL-V2	0.60	6"	2"	20'	19 lbs

Nota: Grosor de Charola de aluminio 0,100"

Para ayudar a determinar la longitud del cable y la instalación, Snap-Track cuenta con marcaje cada un (1) metro. **UL Classified**



El sistema Snap-Track ha sido aprobado por Underwriters Laboratories (UL) y Canadian UL (File number E249472)



Snap-Track ofrece varios modelos de accesorios para facilitar la instalación

Estados Unidos

+1 (832) 437-5798
sales@ekabel.net

México

+52 (55) 6650-1509
ventasmx@ekabel.net

Perú

+51 (1) 399-3200
ventaspe@ekabel.net

Australia

+61 39523-2277
sales.au@ekabel.net

Chile

+56 954 89 62 95
info@ekabel.net

Ecuador

+59 396 901 1040
atc.ec@ekabel.net

Colombia

+57 1 432-2983
comercial.co@ekabel.net

Venezuela

+58 (212) 961-9512
ventas@ekabel.net

Panamá

+507 310-0944
ventas.pa@ekabel.net

España

+34 686-041-085
info.spain@ekabel.net

www.ekabel.net

Aprobado por



Material desarrollado por

ekabel

TechLine MFG.
Leader in Instrumentation & Electrical Supports